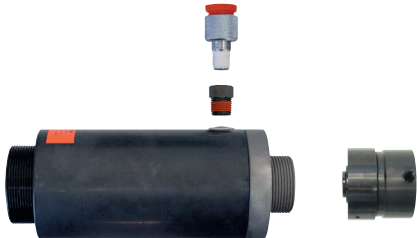


Reparatur und Instandsetzung durch das GEDORE Automotive Service Center

Hydraulik-Zylinder



KL-0040-1700

KL-0040-2200

KL-0040-2500

KL-0040-2800

Grundpauschale: **80,- €**

Beinhaltet Fehleranalyse, Kostenvoranschlag, De-/Montage des Zylinders

Reparatur: **62,- €**

Beinhaltet Dichtungserneuerung, Reinigung und Einölen des Zylinders

Weitere Kosten:

Beinhaltet weitere Einzelteile nach Kostenvoranschlag

Innenfederspanner



KL-0025-100

KL-0025-200

KL-0033-100

Grundpauschale: **80,- €**

Beinhaltet Fehleranalyse, Kostenvoranschlag, De-/Montage des Federspanners

Reparatur: **177,- €**

KL-0025-100 / KL-0025-200

Beinhaltet Erneuerung von Spindel mit Mutter / Antrieb und Fetten der Komponenten

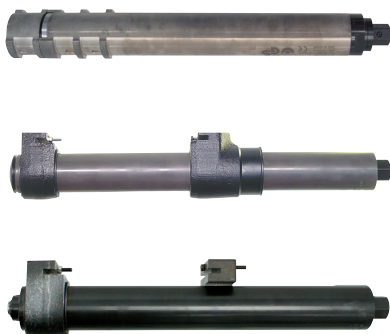
Reparatur: **85,50 €**

KL-0033-100

Weitere Kosten:

Beinhaltet weitere Einzelteile nach Kostenvoranschlag

Außenfederspanner



KL-9002-100

KL-0015-100

KL-2000-100

Grundpauschale: **80,- €**

Beinhaltet Fehleranalyse, Kostenvoranschlag, De-/Montage des Federspanners

Reparatur: **285,- €**

KL-9002-100

Beinhaltet Erneuerung von Spindel mit Lagereinheit und Fetten der Komponenten

Reparatur: **319,- €**

KL-0015-100

Reparatur: **276,56 €**

KL-2000-100

Weitere Kosten:

Beinhaltet weitere Einzelteile nach Kostenvoranschlag

Federhalter



KL-9001-... Serie

Grundpauschale: **15,- €**

Beinhaltet Fehleranalyse, Kostenvoranschlag, De-/Montage des Federhalters

Reparatur: **18,85 €**

Beinhaltet Erneuerung von Rastbolzen

Weitere Kosten:

Beinhaltet weitere Einzelteile nach Kostenvoranschlag

Federvorspanngerät



KL-0029-100 A

KL-0029-200

Grundpauschale: **40,- €**

Beinhaltet Fehleranalyse, Kostenvorschlag, De-/Montage des Federvorspanngerätes

Reparatur: **35,- €**
KL-0029-100 A

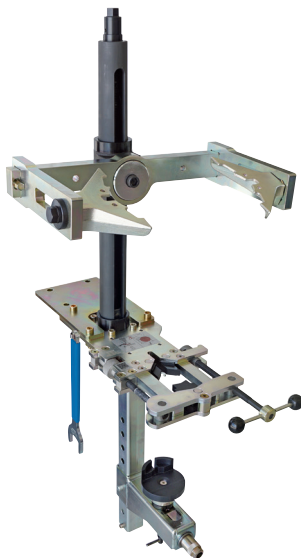
Beinhaltet Erneuerung der linken und rechten Lagereinheit

Reparatur: **18,85 €**
KL-0029-200

Weitere Kosten:

Beinhaltet weitere Einzelteile nach Kostenvorschlag

Stationärer Federspanner



KL-5501

KL-5501 B

Grundpauschale: **120,- €**

Beinhaltet Fehleranalyse, Kostenvorschlag, De-/Montage des Federspanners

Weitere Kosten:

Beinhaltet weitere Einzelteile bzw. zusätzlichen Montageaufwand nach Kostenvorschlag

Auftragsformular

Firma / Abteilung

Artikelnummer

Ansprechpartner

Seriennummer

Straße / Hausnummer

Anzahl

PLZ / Ort

Fehlerbeschreibung

Telefon

E-Mail

Servicepreisliste gültig für Instandsetzungsarbeiten außerhalb Garantie oder Gewährleistung. Gewährleistungsansprüche sind ohne Lieferschein/Kaufbeleg ausgeschlossen und grundsätzlich an den Fachhandel zu stellen.

Alle Angaben und Preise vorbehaltlich Satz- und Druckfehler. Alle genannten Preise verstehen sich zzgl. gesetzlicher MwSt. und Frachtkosten.